


[Contato](#)

[Imprimir](#)

[Download](#)

ENGATES RÁPIDOS

Aplicações:

Transferência de líquidos, pós, granulados, etc.

Materiais:

CORPO: ALUMÍNIO, BRONZE, WCB, AÇO INOX AISI 304 (CF-8), AÇO INOX AISI 316 (CF-8M), FERRO NODULAR E POLIPROPILENO;

ALAVANCAS: AÇO INOX AISI 304 (CF-8) OU LATÃO;

ANÉIS DE VEDAÇÃO: BORRACHA NITRÍLICA (BUNA-N), VITON E TEFLON (JUNTA ENVELOPADA);

CORRENTES: AÇO CARBONO ZINCADO OU AÇO INOX 304 (CF-8);

Bitolas:

1/2" / 3/4" - 1" - 1 1/4" - 1 1/2" - 2" - 2 1/2" - 3" - 4" - 6"

Roscas:

NPT (ANSI / ASME B-1.20.1) ;

BSPT (NBR NM-ISO 7-1) ;

BSP (ISO 228)

Pressão de Trabalho:

Bitola de 1/2" até 4" = 150 PSI e 6" = 75 PSI

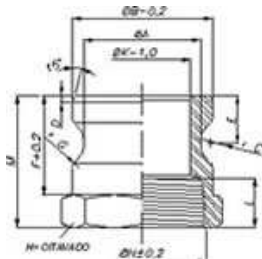
Norma:

AA 59326

Modelos

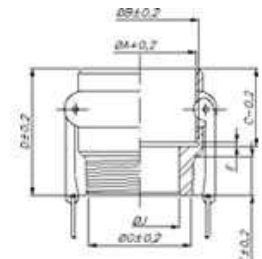
[Ast-A - Adaptador com rosca fêmea](#)
[Ast-B - Acoplador com rosca macho](#)
[Ast-C - Acoplador com espigão](#)
[Ast-D - Acoplador com rosca fêmea](#)
[Ast-DC - Acoplador x Acoplador](#)
[Ast-DP - Adaptador tampão](#)
[Ast-E - Adaptador com espigão](#)
[Ast-F - Adaptador com rosca macho](#)
[Ast-FA - Adaptador com flange](#)
[Ast-FB - Acoplador com flange](#)
[OUTROS ENGATES E ACESSÓRIOS](#)

Ast-A - Adaptador com rosca fêmea



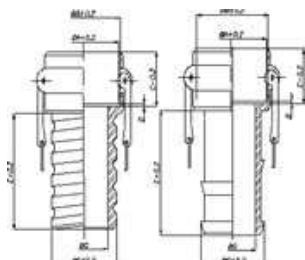
DN	Dimensões											N	
	A	B	C	D	E	F	G	H	K	L	M	BSP	NPT
1/2"	26,3	32,1	9,6	2,3	12	25,4	1,5	32,1	12,3	14	40,1	19	19
3/4"	26,3	32,1	9,6	2,3	12	28	1,5	32,1	17,5	16	40,1	24,2	24,2
1"	29,1	36,7	9,6	3,3	14,4	32	2,3	36,7	21,5	20	48,2	30,7	30
1 1/4"	35,3	45,5	11,2	3,3	17,5	41	3	45,5	25	20	54,3	39,2	38,5
1 1/2"	42,9	53,5	11,2	3,3	17,5	41,1	3	47,5	37,5	25	55,9	45	45
2"	52,5	63,1	11,2	3,3	21,5	45	3	63,1	47,5	25	62,2	57	57
2 1/2"	64,6	75,8	11,2	4,8	21,5	52,4	3	75,8	56,4	27	68,3	72	68
3"	81,3	91,5	12,8	4,8	22,7	52,4	3	91,5	71	30	69,8	85	84
4"	109,4	119,6	12,8	5,6	22,7	52,6	3	119,6	98,1	36	78	110	109,5
6"	161,6	176	16,7	5,6	24,5	57,2	3	176	150,3	40	82,5	162,7	160,9

Ast-B - Acoplador com rosca macho



DN	Dimensões							ØG	
	ØA	ØB	C	D	E	F	ØJ	BSP	NPT
1/2"	33	36,1	30	54	20	6,4	12,3	20,7	20,3
3/4"	33	36,1	30	54	20	6,4	12,3	25,8	25,7
1"	37	40,4	34,5	62	23	7,1	25,5	32,8	32
1 1/4"	46	50,8	42,5	73	23	7,1	31,3	41,3	41,3
1 1/2"	54	57,2	42,5	69	23	7,1	31,3	47,2	47,2
2"	64	68,3	48	80,5	29	7,1	52	59	59
2 1/2"	76,7	81	48	84	30	7,1	60	75	71,6
3"	92	96	52,5	93	34	7,1	75	87,3	87
4"	120	125,5	53	95	36	7,1	97	112,5	112,4
6"	177,5	201,7	61	105	43	7,1	151,3	166,3	162

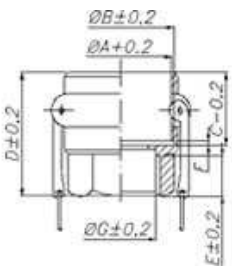
Ast-C - Acoplador com espigão



DN	Dimensões						ØF	
	ØA	ØB	C	D	E	ØG	Escama	Rosca
1/2"	33	36,1	30	6,4	50	9	12,7	14
3/4"	33	36,1	30	6,4	50,5	9	19	20,5
1"	37	40,4	34,5	7,1	70	20	25,4	27
1 1/4"	46	50,8	42,5	7,1	70	28,9	31,7	33,5
1 1/2"	54	57,2	42,5	7,1	78	32,5	38,1	39
2"	64	68,3	48	7,1	81	44,3	50,8	52
2 1/2"	76,7	81	48	7,1	96	56	63,5	65
3"	92	96	52,5	7,1	100	64,5	76,2	78
4"	120	125,5	53	7,1	106	90,5	101,6	103

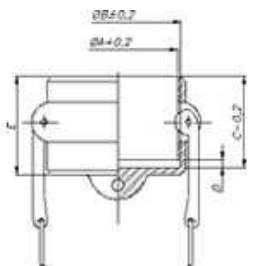
6"	177,5	201,7	61	7,1	195	139	152,4	156,4
----	-------	-------	----	-----	-----	-----	-------	-------

Ast-D - Acoplador com rosca fêmea



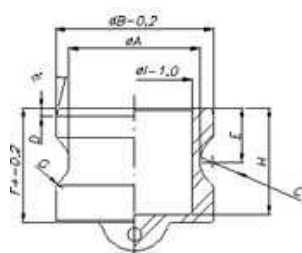
DN	Dimensões						ØG	
	ØA	ØB	C	D	E	F	BSP	NPT
½"	33	36,1	30	54	20	6,4	19	19
¾"	33	36,1	30	54	20	6,4	24,2	24,2
1"	37	40,4	34,5	62	23	7,1	30,7	30
1 ¼"	46	50,8	42,5	73	23	7,1	39,2	38,5
1 ½"	54	57,2	42,5	69	23	7,1	45	45
2"	64	68,3	48	80,5	29	7,1	57	57
2 ½"	76,7	81	48	84	30	7,1	72	68
3"	92	96	52,5	93	34	7,1	85	84
4"	120	125,5	53	95	36	7,1	110	109,5
6"	177,5	201,7	61	105	43	7,1	162,7	160,9

Ast-DC - Acoplador Tampão



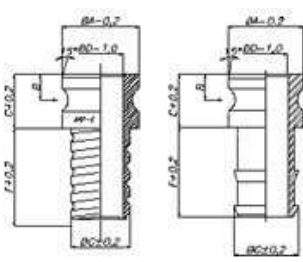
DN	DIMENSÕES				
	ØA	ØB	C	D	E
½"	33	36,1	30	6,4	36
¾"	33	36,1	30	6,4	36
1"	37	40,4	34,5	7,1	41
1 ¼"	46	50,8	42,5	7,1	47
1 ½"	54	57,2	42,5	7,1	47
2"	64	68,3	48	7,1	49,5
2 ½"	76,7	81	48	7,1	52,5
3"	92	96	52,5	7,1	57
4"	120	125,5	53	7,1	61
6"	177,5	201,7	61	7,1	72

Ast-DP - Adaptador tampão



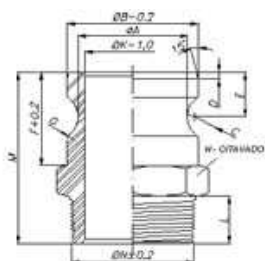
DN	DIMENSÕES								
	ØA	ØB	r C*	D	E	F	r G	H	Ø I
¾"	26,3	32,3	9,6	2,3	12	28	1,5	20	19
1"	29,1	36,3	9,6	3,3	14,4	32	2,3	20	21,5
1 ¼"	35,3	45,3	11,2	3,3	17,5	41	3	25	25
1 ½"	42,9	53,3	11,2	3,3	17,5	41	3	25	37,5
2"	52,5	63,3	11,2	3,3	21,5	45	3	35	47,5
2 ½"	64,6	76,5	11,2	4,8	21,5	52,4	3	35	56,4
3"	81,3	91,3	12,8	4,8	22,7	52,4	3	40	71
4"	109,4	119,3	12,8	5,6	22,7	52,6	3	50	98,1
6"	161,6	176	16,7	5,6	24,5	57,2	3	55	150,3

Ast-E - Adaptador com espigão



DN	DIMENSÕES						ØG	
	ØA	B	C	ØD	F	Escama	Rosca	
½"	32,3	12	28	12,3	50	12,7	14	
¾"	32,3	12	28	17,5	50,5	19	20,5	
1"	36,3	14,4	32	21,5	70	25,4	27	
1 ¼"	45,3	17,5	41	28,5	70	31,7	33,5	
1 ½"	53,3	17,5	41	37,5	78	38,1	39	
2"	63,3	21,5	45	47,5	81	50,8	52	
2 ½"	76,5	21,5	52,4	56,4	96	63,5	65	
3"	91,3	22,7	52,4	71	100	76,2	78	
4"	119,3	22,7	52,6	98,1	106	101,6	103	

Ast-F - Adaptador com rosca macho



DN	DIMENSÕES											N	
	A	B	C	D	E	F	G	H	K	L	M	BSP	NPT
½"	26,3	32,1	9,6	2,3	12	25,4	1,5	32,1	12,7	14	60,1	20,7	20,3
¾"	26,3	32,1	9,6	2,3	12	28	1,5	32,1	19	16	60,1	25,8	25,7
1"	29,1	36,7	9,6	3,3	14,4	32	2,3	36,7	21,5	20	70,2	32,8	32
1 ¼"	35,3	45,5	11,2	3,3	17,5	41	3	45,5	25	20	77,3	41,3	41,3
1 ½"	42,9	53,3	11,2	3,3	17,5	41,1	3	47,5	37,5	25	78,9	47,2	47,2
2"	52,5	63,1	11,2	3,3	21,5	45	3	63,1	47,5	25	91,2	59	59
2 ½"	64,6	75,8	11,2	4,8	21,5	52,4	3	75,8	56,4	27	98,3	75	71,6
3"	81,3	91,5	12,8	4,8	22,7	52,4	3	91,5	71	30	102,8	87,3	87
4"	109,4	119,6	12,8	5,6	22,7	52,6	3	119,6	98,1	36	115	112,5	112,4
6"	161,6	176	16,7	5,6	24,5	57,2	3	176	150,3	40	125,5	166,3	162

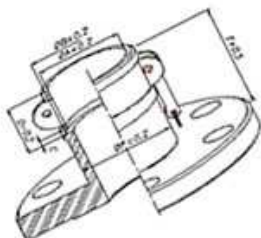
Ast-FA - Adaptador com flange

DN	DIMENSÕES			
	ØA	ØB	C	D
½"	32,3	17	12	37
¾"	32,3	17	12	37
1"	36,3	21,5	14,4	49
1 ¼"	45,3	25	17,5	50



1 1/2"	53,3	37,5	17,5	59
2"	63,3	47,5	21,5	65
2 1/2"	76,5	56,4	21,5	69
3"	91,3	71	22,7	73
4"	119,3	98,1	22,7	75
6"	176	150,3	24,5	80

Ast-FB - Acoplador com flange



DN	DIMENSÕES					
	ØA	ØB	C	D	E	F
1/2"	33	36,1	6,4	30	87,5	20,5
3/4"	33	36,1	6,4	30	87,5	20,5
1"	37	40,4	7,1	34,5	100,5	27
1 1/4"	46	50,8	7,1	42,5	119	42,1
1 1/2"	54	57,2	7,1	42,5	119	48,2
2"	64	68,3	7,1	48	132	60,3
2 1/2"	76,7	81	7,1	48	139	73
3"	92	96	7,1	52,5	156	88,9
4"	120	125,5	7,1	53	166,5	114,3

Outros Engates e Acessórios



AST-AA
Adaptador x
Adaptador

AST-DD
Acoplador x
Acoplador

AST-CA
Adaptador x
Acoplador

AST-C 90°
Acoplador c/ Curva
90° e Espigão

AST-FRM 90°
Adaptador c/ Curva
90° e Rosca Macho

AST-DD 45°
Acoplador x
Acoplador c/ Curva
45°

AST-CA 45°
Acoplador x
Adaptador c/ Curva
45°



AST-EM
Terminal Emenda p/
Mangueiras

AST-RM
Terminal Rosca Macho

AST-FLGS
Terminal c/ Flange
Solto

AST-FLGF
Terminal c/ Flange
Fixo

**ANÉIS DE
VEDAÇÃO**

ALAVANCAS

CORRENTES